

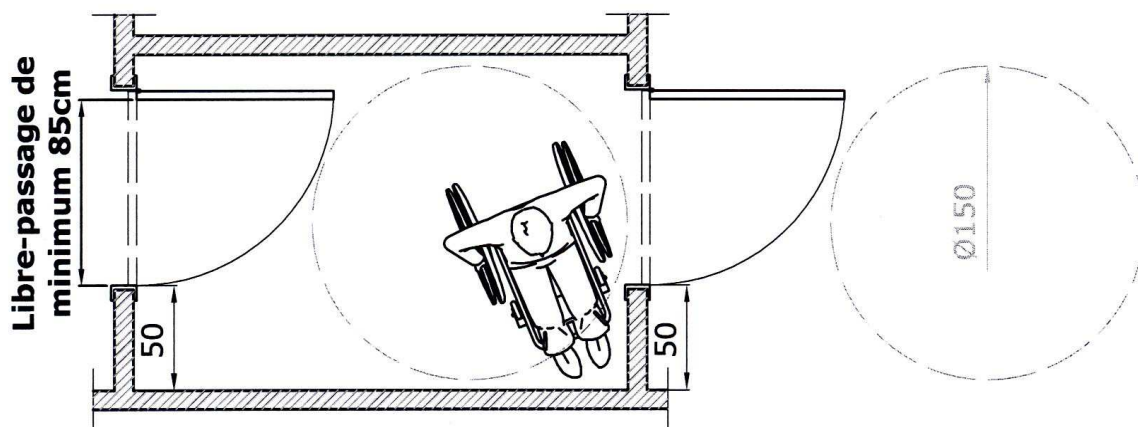
Dimensions :

- Libre passage de minimum 85cm ;
- Prolongement du mur côté poignée de 50cm ;
- Aires de rotation de 150cm de diamètre hors débattement de porte.

Interdit :

- Portes à tambour à usage exclusif.

**D'après l'article
415/2 du CWATUP**



La distance de 50cm du côté de la poignée est nécessaire pour la manœuvre et l'accès à la poignée.

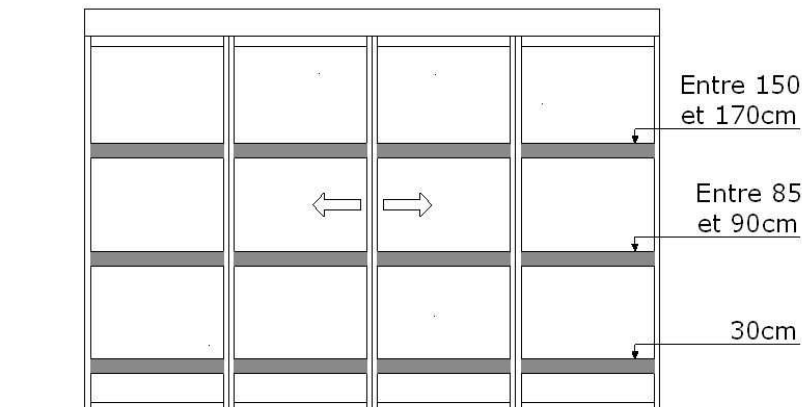
Voir également les illustrations en introduction des fiches techniques « comment ouvrir une porte ? »



- Les portes à tambour sont tolérées si une porte battante latérale est accessible constamment et non uniquement en cas d'incendie ;
- Cette porte latérale doit être bien signalée et décelable également pour les personnes aveugles (couleurs contrastées) ;
- Les portes à tambour doivent impérativement être munies d'un détecteur d'approche qui ralentit la vitesse de rotation. Les parois mobiles doivent être différenciées des parois fixes (exemple : bandes de couleur) ;
- Un bouton d'arrêt permet de stopper les portes en cas d'urgence.

Portes extérieures :

- Idéal : porte automatique avec temporisation ;
- Si vitrée : élément visuel à hauteur des yeux d'une personne debout et à hauteur des yeux du chien d'assistance ;



- Apposer le logo du « chien guide autorisé » et respecter les conditions inhérentes à l'accueil du chien dans le bâtiment (cf. asbl « EntreVues, chiens guides et mobilité ») ;
- Hauteur supérieure maximale du bouton poussoir ou du parlophone : entre 85cm et 90cm. Ne pas le positionner dans un coin. Il peut être installé sur une barrière à côté du cheminement ;
- Témoin lumineux confirmant l'appel et message textuel ;
- Entrée de plain-pied ;
- Paillason encastré ou paillason muni d'un revers en caoutchouc ;
- Pour l'écoulement des eaux, on prévoira des caniveaux de sol ou une faible pente ;
- Une porte d'entrée munie d'un auvent est conseillée pour les personnes à mobilité réduite ;



- L'entrée principale doit être indiquée si le bâtiment est complexe et qu'il comporte plusieurs entrées. Certains éléments architecturaux, traitements de matériaux, contrastes de couleurs peuvent aider à repérer aisément l'entrée principale (éviter une porte vitrée sur une façade vitrée).

Ce qui existe :

- **Conseillé**



Paillason encastré :

Idéalement, sa longueur doit correspondre au développement du diamètre d'une chaise roulante (± 180 cm).



Caniveau de sol :

La grille doit présenter des interstices inférieurs à 1cm.

- **Déconseillé**



Ce modèle de paillason ne convient pas pour des personnes appareillées (cannes, béquilles...)

Portes intérieures :

- Feuille de porte de 93cm pour un libre passage de 85cm ;
- Clenche de préhension aisée ;
- Hauteur des poignées : entre 70cm et 90cm.

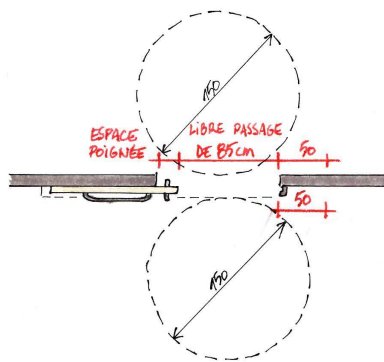


- Chambranle de couleur contrasté ;
- Code de couleur pour les portes ;
- Ferme-porte : résistance maximale de 5kg force, de préférence de type allégé et à action retardée.



Portes coulissantes :

- Pas de rail au sol ;
- Gain de place dans la pièce mais attention de bien compter 10cm en plus avec la poignée ;
- Poignée de préhension aisée : éviter la poignée de type bateau.



Déconseillé : poignée de type « bateau ».

Portes repliables :

- Elles doivent être aisément ouvrables. Les différents modèles que nous avons testés sont difficiles à manipuler.

